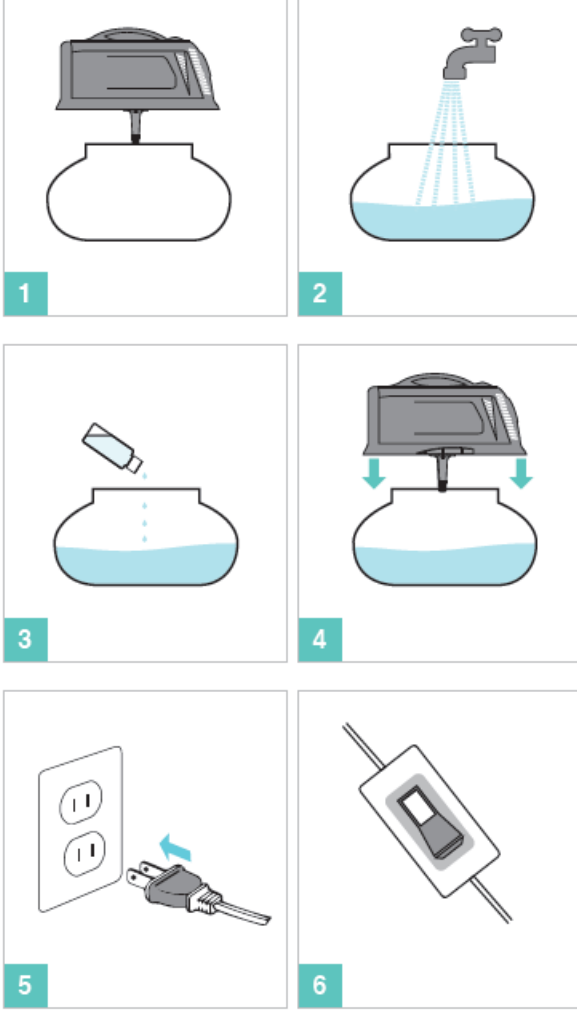


HIZLI (KURULUM) BAŐLANGIÇ



a Librex[®]
product

PURELLO[®]

HAVA TEMİZLEYİCİ

İyonizerli

KULLANIM KLAVUZU

İNGİLİZCE | FRANSIZCA | İSPANYOLCA | ARAPÇA

www.ritello.com

Purello Hava Temizleyici

KULLANIM KLAVUZU

Lütfen tüm talimatları dikkatlice okuyunuz. Ürünün yanlış kullanılması ve kötüye kullanılması, garantinin geçersiz sayılmasına neden olacaktır.

Purello, satın alma tarihinden itibaren bir yıl garanti kapsamındadır.

ÖNEMLİ

- ÜST KAPAĞI çıkarmadan önce veya ekipman kullanılmadığında daima ana kabloyu elektrik prizinden çıkarın.
- ÜST KAPAĞI suya batırmayın veya akan musluk altında yıkamayın.
- Temizlemek için sadece nemli bir bez veya sünger kullanın. Ana kablonun duvar prizinden çıkarıldığından emin olun.
- Ekipmanı temizlemek için herhangi bir kimyasal kullanmayın, her zaman sadece musluk suyu kullanın. Purello'yu bulaşık makinesinde yıkamayın.
- Su kabını aşırı doldurmayın. Suyu MAKSİMUM çizgisinin altında tutun.
- Ana kordonun hasar görmesi durumunda. Bu ekipmanı KULLANMAYIN ve derhal servis temsilcinize başvurmanızdır.
- Purello Su Kabının içine SICAK SU KOYMAYIN. Garanti derhal geçersiz olacaktır.
- Bu cihaz 12 yaş ve üzeri çocuklar tarafından kullanılabilir; Bu cihaz, kendilerine cihazın güvenli bir şekilde kullanılmasıyla ilgili gözetim veya talimat verildiği ve içerdiği tehlikeleri anladığı takdirde, fiziksel, duyuşsal veya zihinsel yetenekleri kısıtlı veya deneyim ve bilgi eksikliği olan kişiler tarafından kullanılabilir. Çocuklar cihazla oynamamalıdır. Temizlik ve kullanıcı bakımı gözetimsiz çocuklar tarafından yapılmamalıdır.
- Purello, dolap gibi kapalı alanlarda kullanılmamalıdır.
- SERT SU BÖLGELERİ: Su haznesinde tortu birikmesini önlemek için sadece damıtılmış (Saf su) kullanın.

Purello Hava Temizleyici nasıl kullanılır?

1. ÜST KAPAĞI çıkarın
2. Su kabını MAKSİMUM çizgisine kadar temiz musluk suyuyla doldurun.
3. Ritello® kokularından birkaç damlayı suya ekleyin
4. ÜST KAPAĞI yerine takın ve su kabının üzerine sağlam bir şekilde yerleştirildiğinden emin olun.
5. Purello'yu düz bir yüzey üzerinde güvenli bir konuma yerleştirin. Kordon yolun dışında olmalı ve Purello devrilmeyecek şekilde sabit bir konumda olmalıdır.
6. Elektrik kablosunu prize takın ve anahtarı açın
7. GÜNLÜK BAKIM: Temizlemeden veya doldurmadan önce daima Purello'yu elektrik prizinden çıkarın. Su haznesini boşaltın, durulayın ve temizleyin. Su haznesinde kalıntı oluşursa, temizleme sıklığını artırın ve çok sert su ile ilgili özel nota bakın.

UYARI:

- Yüksek nem seviyelerinin ortamdaki biyolojik organizmaların büyümesini teşvik edebileceğinin farkında olun.
- Purello'nun etrafındaki alanın nemli veya ıslanmasına izin vermeyin. Rutubet oluşursa, Purello'yu kapatın veya Purello'yu aralıklı olarak kullanın. Halı, perde, perde veya masa örtüsü gibi emici malzemelerin ıslanmasına izin vermeyin.
- Doldurma ve temizleme sırasında Purello'nun fişini çekin.
- Purello kullanımında değilken haznede asla su bırakmayın.
- Purello'yu saklamadan önce boşaltın ve temizleyin. Bir sonraki kullanımdan önce Purello'yu temizleyin.

UYARI:

Her kullanımdan sonra veya 3 günde bir su yenilenmediğinde ve tank düzgün bir şekilde temizlenmediğinde Purello'nun kullanıldığı veya depolandığı suda veya ortamda bulunabilecek mikroorganizmalar, su haznesinde büyüyebilir ve havaya uçarak çok ciddi sağlık risklerine neden olabilir.



Su haznesini her kullanımdan sonra veya üç günde bir temizleyin.